



Herontwikkeling Dorpsbos en Dorpspark Zegge

Projectorganisatie en advies bij het omvormen van het dorpsbos t.b.v. verkrijgen grotere diversiteit en recreatief aantrekkelijk maken. Het perceel centraal in het dorp inrichten als Dorpspark.

Opdr.gever: Gem. Rucphen

Jaar: 2011 | 2012

Partijen: gemeente, parochiebestuur, woningcorporatie, middenstand, schoolbestuur, omwonenden, Prorail, SBB, Gasunie

Opdr.gever: Stad Antwerpen

Jaar: 2011 | 2012

Speel terrein Distelhoek Merksem

Het zorgen voor een avontuurlijke natuurlijke speelplek voor de wijk. Bepalend voor de vormgeving en ligging is de loop van het water wat ontspringt bij een centraal punt bij de horeca gelegenheid in het park. De waterbergende functie van de wadi zorgt voor niveauverschil en gradiënten en extra speelaanleidingen.

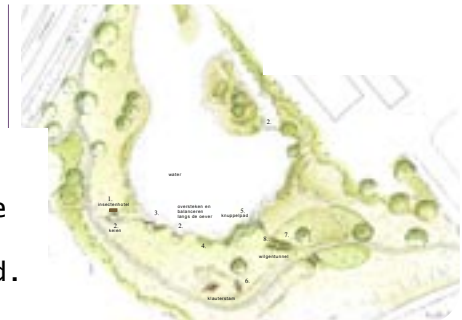


Opdr.gever: Gem. Westland

Jaar: 2013 | 2014

Recreatie gebied Wateringen

Inrichtingsvoorstel t.b.v. natuurlijke speelaanleidingen in de recreatiestreek langs de Dorpskade in Wateringen, integreren in gebied.



Openbaar groen tussen Kennedybaan en Brabantstraat Oss

Opdr.gever: Gemeente Oss

Jaar: 2010

Na renovatie woonwijk park opgedeeld in drie delen. Verschillende functies geïntegreerd, waaronder: waterbuffering, hondenuitlaatstrook, voetbalveld, spelen, recreatie en kijkgroen.

Opdr.gever: Het Driespan

Jaar: 2009 | 2010

Kinderopvang Reeuwijk

Opstellen plan van aanpak, ontweptraject, werkoverdracht uitvoeringsbegeleiding tijdens aanleg van de buitenruimte



Opdr.gever: Het Driespan

Jaar: 2012

Partijen: Schooldirecteur
Facilitair manager,
Hoofd behandeling
Kempenhaeghe
Hovenier

Inrichtingsvoorstel De Muldersteeg Oosterhout

School verbonden aan Kempenhaege onderzoekskliniek. Diverse wensen waarin de verschillende functies een plek krijgen.

Realisatie 2012



Waterspeelplek Gebroeklaan Roermond

Opknappen van twee bestaande speelplekken in de wijk Maasniel. Eén ervan wordt ingericht als waterspeelplek. Over dit lager gelegen terrein moet het overtollig water afkomstig vanaf de Gebroeklaan afgevoerd worden naar de Maasnielderbeek.

Opdr.gever: Gemeente Roermond

2011



Opdr.gever: Gemeente Sittard

Jaar: 2013

Stadsspeelbos Sittard

Uitvoeringsbegeleiding samen met uitvoerder en voorman tijdens realisatie stadsspeelbos in Sittard. In het werk mogelijkheden voor aanleiding aangeven en tevens rekening houdend met voorschriften o.a. veiligheid.



Opdr.gever: Gemeente Middelharnis

Jaar: 2010

Speelplek Middelharnis

Het realiseren van een groene speelplekken aan de Berkenlaan.

